

Web-Content- Management-Systeme

9.1.2001

RRZE

Wolfgang Wiese

Wolfgang.Wiese@rrze.uni-erlangen.de

- **Einführung**
- **Grundkonzepte**
- **XML**
- **Auswahlkriterien**
- **Zusammenfassung**

- **Was ist ein WCMS?**

Ein WCMS ist ein Redaktionssystem zur Verwaltung einer komplexen Website mit Hilfe von Techniken des Content Managements.

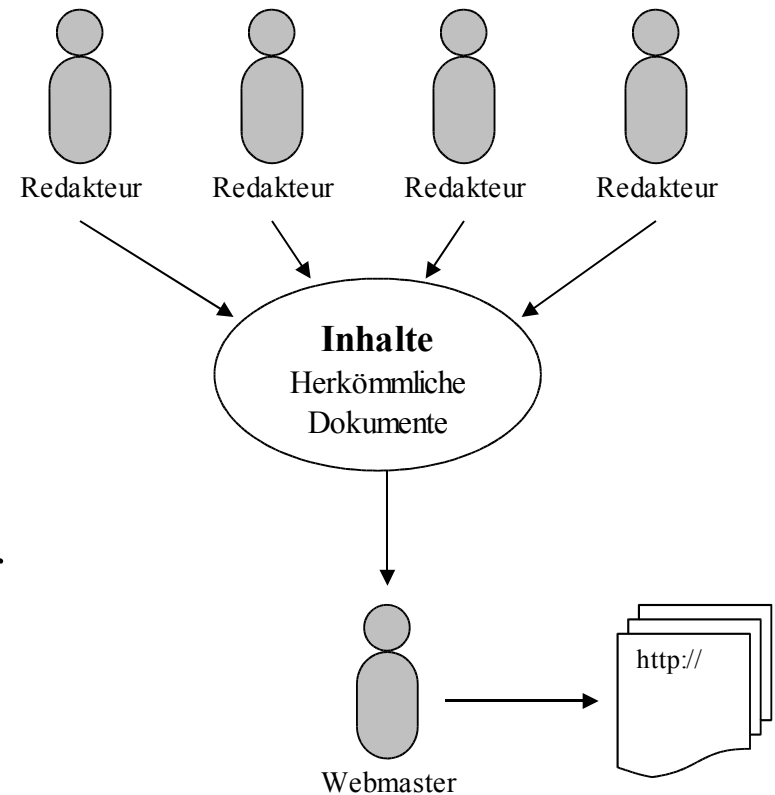
Begriffsdefinitionen (1):

- **Website**
 - **Eine Website besteht aus mehreren Webseiten und Dokumenten auf einem Server**
 - **Eine Website besteht aus einem oder mehrere virtuellen Domains**

- **Content Management (CM) = Informationspräsentation**
 - Prinzip: Trennung von Inhalt und Programmierung
 - CM bezieht sich auf das Verwalten und die Administration des Lebenszyklus von Inhalten
- **Knowledge Management (KM) = Wissensaustausch**
 - Zugriff auf CM um Wissen zu archivieren und wieder verwendbar zu machen
- **Dokumentenmanagement = Dokumentenaustausch**
 - Ermöglicht die Archivierung verschiedener Dokumenttypen (HTML, PDF, WORD, ASCII, ...) in einer Netzumgebung und den gezielter Zugriff

- **Wozu braucht man WCMS?**
 - **Herkömmliches Webpublishing:**

Viele Redakteure, nur ein oder wenige „Techniker“ (Webmaster).



Einführung

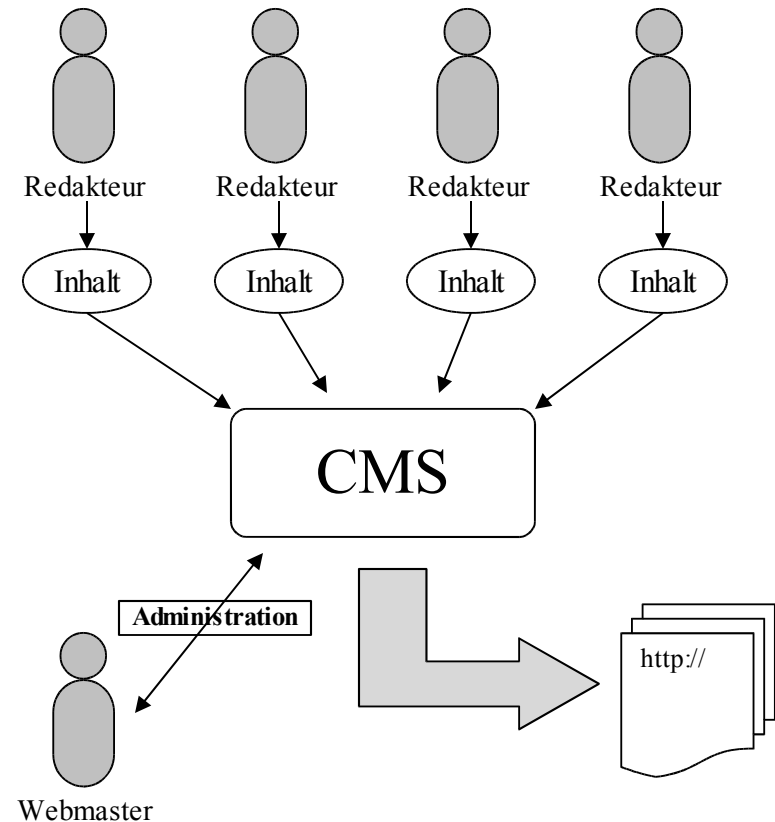
Wolfgang Wiese, 9.1.2001

- **Webpublishing mit Content Management Systemen:**

Aber:

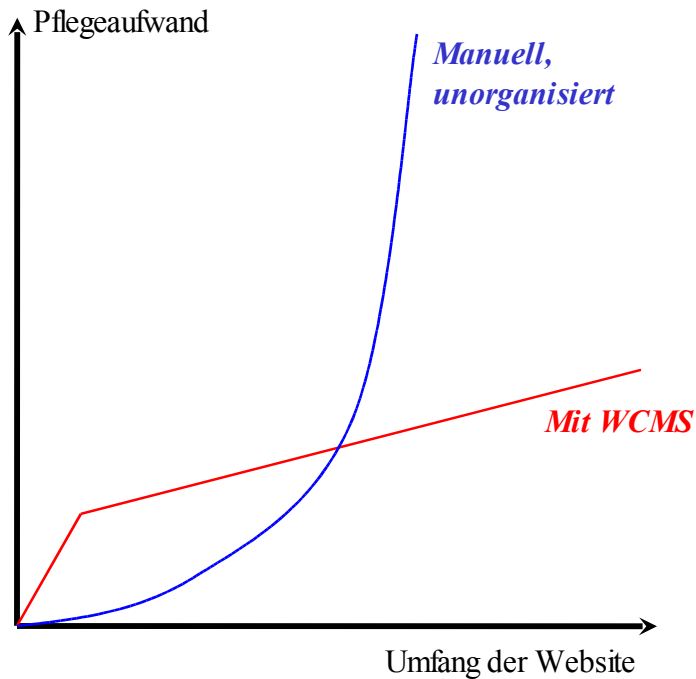
- Kontrolle und Freigabe?
- Lebenserwartung?
- Archivierung?

=> Echtes WCMS!



- **Wer braucht ein WCMS?**
 - **Wer braucht es nicht?**
 - Überschaubares, kleines (Web-)Angebot
 - Klare Zuständigkeiten bei wenig Änderungen
 - Kleine Veröffentlichungsrate
 - Unternehmen mit wenigen, dafür fachkundigen Mitarbeitern

– Aufwand- und Kostenaspekt:



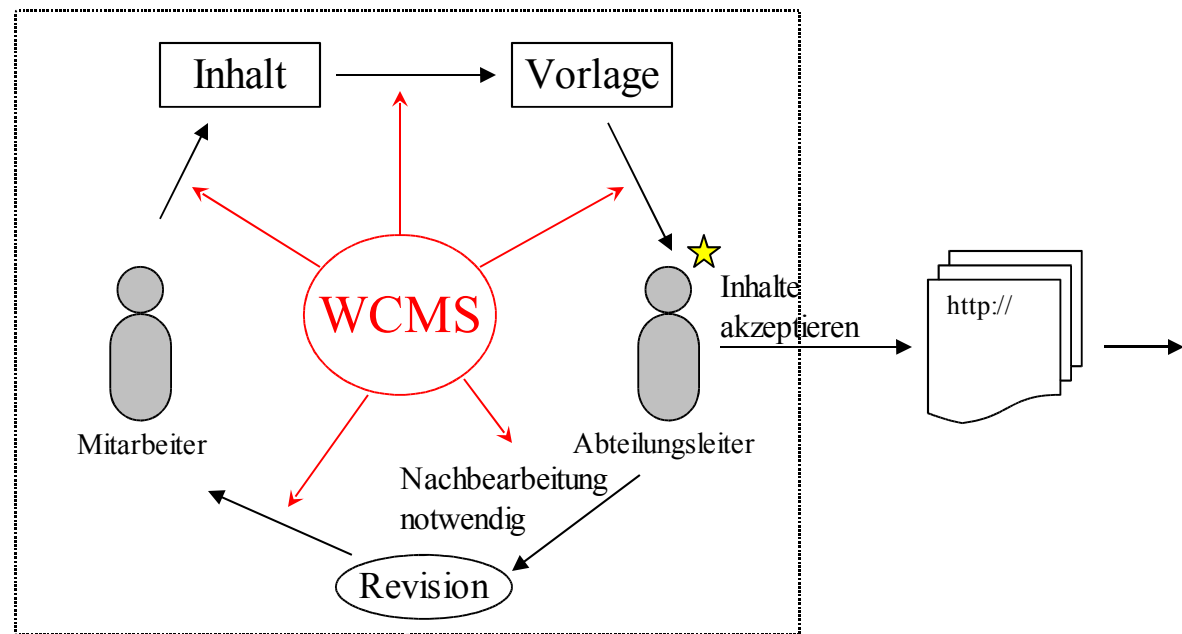
(Bildquelle: [Infopark NPS4](#))

- **Basiskomponenten eines WCMS**
 - **Benutzer- und Zugriffsverwaltung**
 - **Redaktionelle Verwaltung / CM**
 - **Workflows**
 - **Mehr-Augen-Konzept**
 - **Content Life Cycle**
 - **Import- / Exportschnittstellen**

- **Import/Export zu vorhandenen Benutzer- und Zugriffsdatenbanken (z.B. X500, SQL, NDS, ...)**
- **Gezielte Zugriffskontrolle für einzelne WCMS-Funktionen**
- **Dynamische Rechtedefinitionen auf einzelne Dokumenttypen**
- **Projekt- und Abteilungsspezifische Rechtedefinitionen**

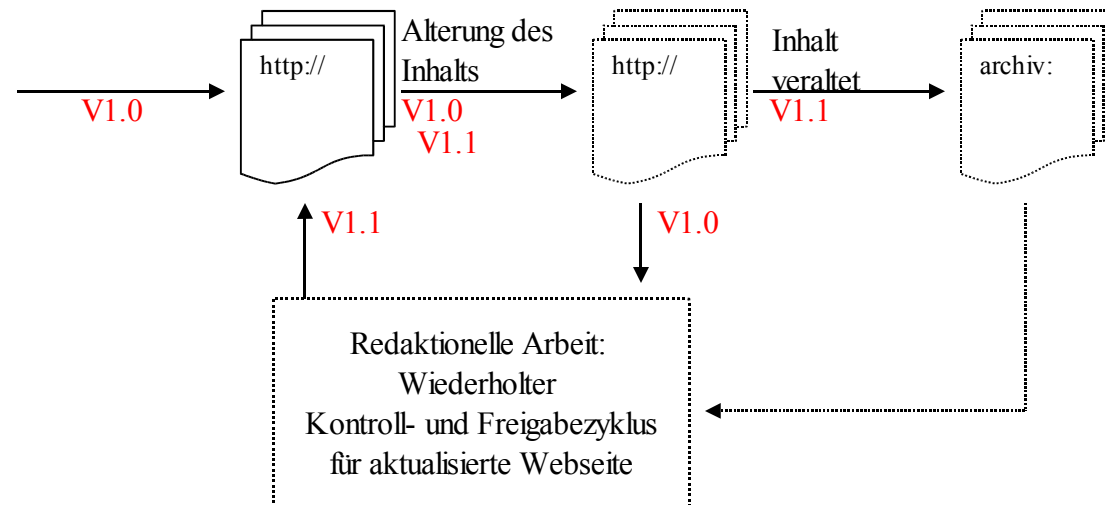
- **Schnittstellen müssen vorhanden sein für**
 - **Externe Text-Editoren (z.B. WORD)**
 - **Vorhandene Webseiten**
 - **HTML-Layout / Templates und deren Editoren**
(z.B. Allaire Homepage); **Besser jedoch:**
 - **XML-Schnittstellen**
 - **Dynamisch generierte Webseiten / Inhalte**
(z.B. UnivIS, X.500)

- **Kontrolle und Freigabe-Zyklus**

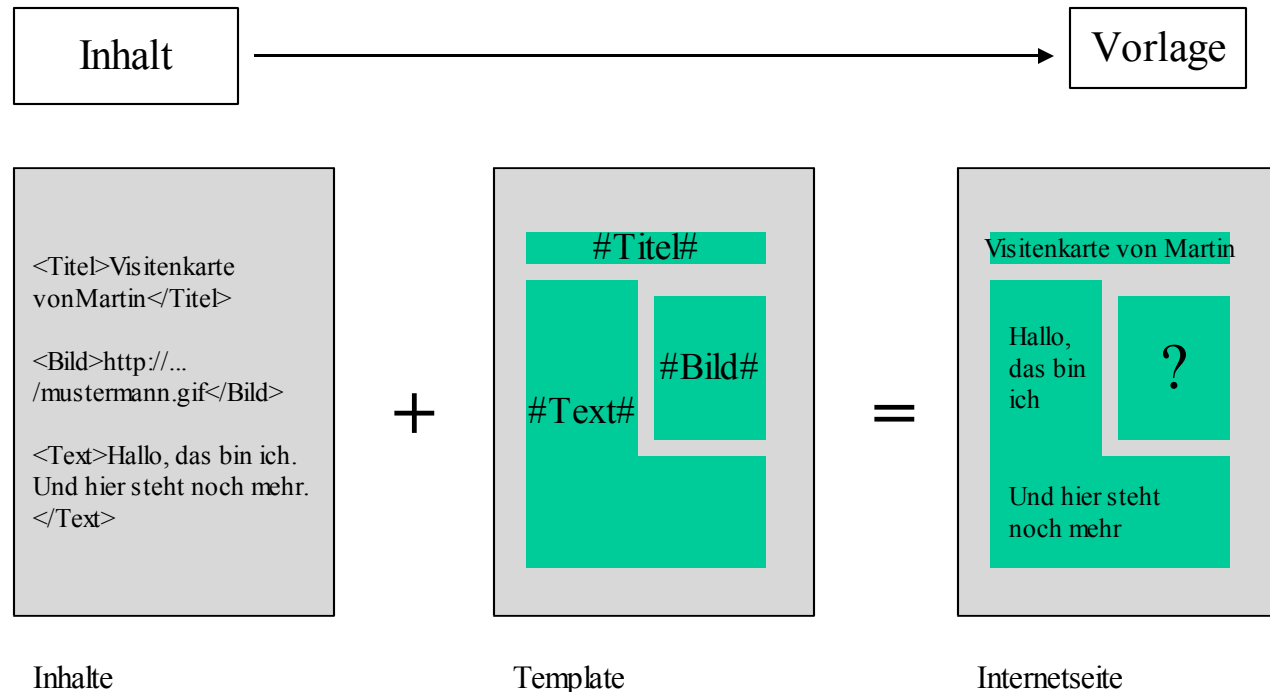


★ 4 (oder Mehr)-Augen-Konzept

- Schema Content Life Cycle



– Zusammenführung von Inhalt und Design:



- **Was ist XML?**
 - **Extensible Markup Language**
 - **Mit Hilfe von XML lassen sich Kontext und Inhalt einer Seite fest definieren und maschinell auswertbar machen, genauer:**
 - *„Dadurch, daß alle Dokumente den gleichen Regeln folgen, ist es möglich, Anwendungen zu schaffen, die die Informationen aus den Dokumenten auslesen und automatisch verarbeiten.“* (Quelle: W3C - REC XML V1.0)

- **Warum ist XML wichtig?**
 - **Dokumente sind plattformunabhängig**
 - **XML ist eine Oberklasse von HTML**
 - **XML (in Form von GML) wird bereits seit den 70ern in DTP eingesetzt und hat sich bewährt**
 - **Maschinelle Dokumentenauswertung möglich**
 - **Teilmenge von SGML (**
<http://th-o.de/sgml/whysgml.htm>**)**

- **Beispiel:**

```
<?xml version="1.0" ?>
<!DOCTYPE gruss [
    <!ELEMENT gruss #PCDATA>
    <!ELEMENT inhalt #PCDATA>
]>
<gruss>Hallo XML!</gruss>
<inhalt>
Hier schreiben wir einen schönen
Text, der als „inhalt“ klassifiziert wird.
</inhalt>
```

- **Problem:**
 - **Sehr viele unterschiedliche Lösungen auf dem Markt**
 - **Derzeit keine Standards**
 - **Unterschiedliche Einsatzplattformen**
 - **Kosten**

Technische Checkliste (1)

- **Kann vorhandener Webserver weiter benutzt werden?**
- **Basis-WCMS läuft auf den eingesetzten Betriebssystemen (z.B. UNIX/Linux) ?**
- **Falls Client-Zugang vorhanden, auf dem richtigen Betriebssystemen?
(Win95/98/2000/NT, Linux, Solaris)**

Technische Checkliste (2)

- **Vorhandener Datenbestand kann automatisiert im WCMS registriert werden?**
- **Berücksichtigung vorhandener interaktiver Skripten?**
- **Einrichtung von Passwortgeschützten Seiten und Benutzerverwaltung möglich?**
- **Können Seiteninformation auch in anderen Formaten als HTML ausgegeben werden?**

Organisatorische Checkliste

- Personelle Organisationshierarchie wird berücksichtigt?
- Mind. ein Mitarbeiter für Administration und Design vorhanden?
- Wie hoch ist der Schulungsbedarf der Mitarbeiter?
- Wird das neue System von den Mitarbeitern angenommen? Oder arbeitet es „monopolistisch“ ?

Sonstige Checkliste

- **Support des Herstellers ausreichend?**
- **Berücksichtigung von Kundenwünschen?**
- **Kosten-Leistungsvergleich? Reicht nicht auch ein einfaches Site-Management-System?**

- **Basismechanismen von WCMS**
 - Content Management
 - Redaktionelle Workflows
 - Content Life Cycle
- **XML**
- **Auswahlkriterien wegen unbereinigte Marktsituation**

Vielen Dank für Ihre Aufmerksamkeit